

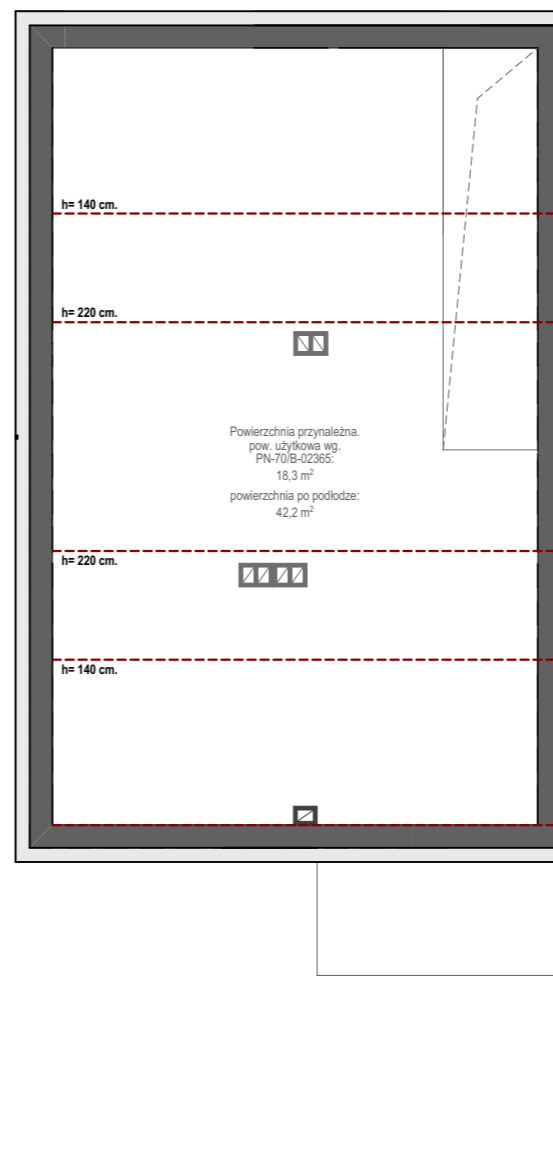
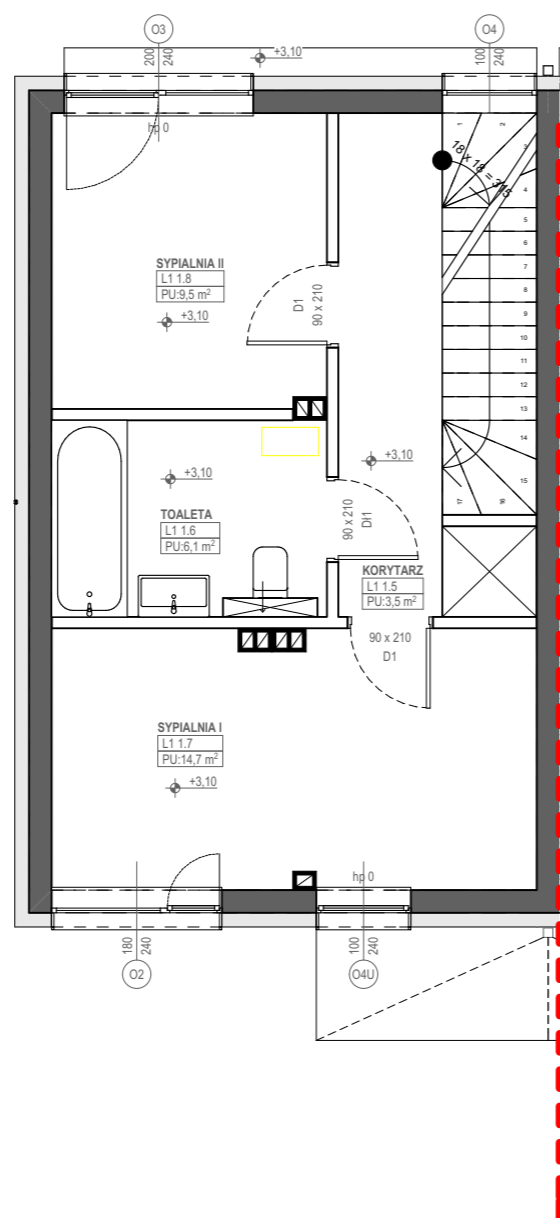
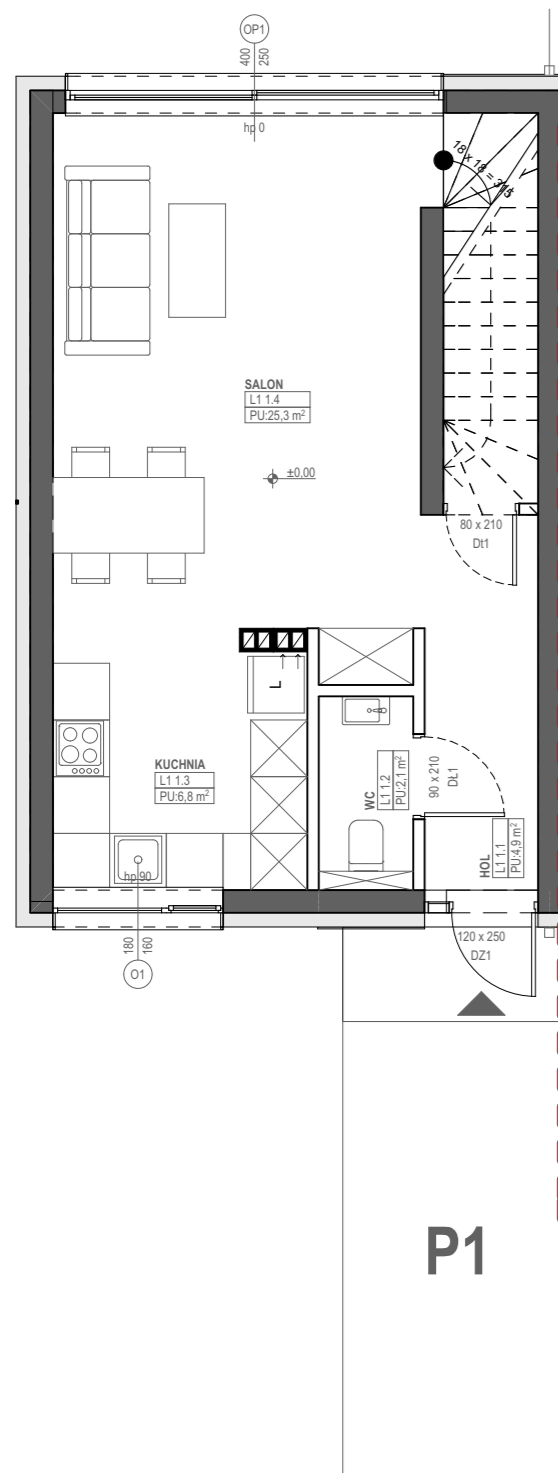
ściany konstrukcyjne  
 ściany działowe



## PARTER

## PIĘTRO

## STRYCH



**BUDYNEK:** 02  
**LOKAL:** A1

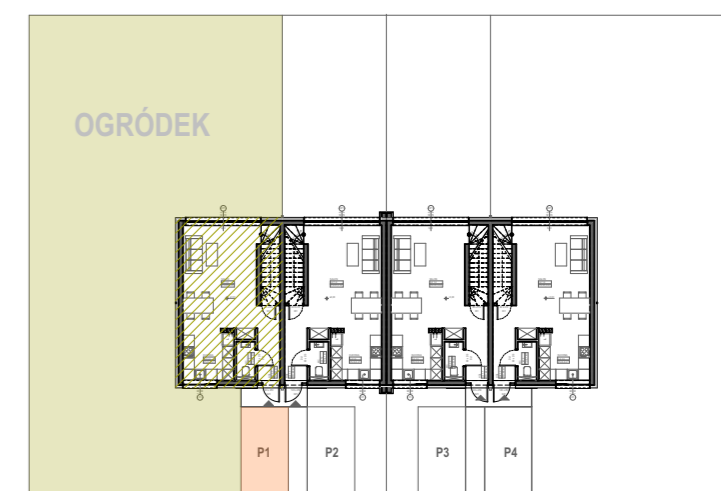
### Zestawienie pomieszczeń- lokal L1

Kondygnacja	Nr	Nazwa pomieszczenia	Powierzchnia
Poziom 0			
	L1.1.1	HOL	4,9
	L1.1.2	WC	2,1
	L1.1.3	KUCHNIA	6,8
	L1.1.4	SALON	25,3
			39,1 m²
Poziom +1			
	L1.1.5	KORYTARZ	3,5
	L1.1.6	TOALETA	6,1
	L1.1.7	SYPIALNIA I	14,7
	L1.1.8	SYPIALNIA II	9,5
			33,8 m²
			72,9 m²

POW. MIESZKALNA 72,90m²  
 LICZBA POKOI 3

POW. PODDASZA NIEUŻYTKOWEGO 18,30 m²  
 POW. DZIAŁKI DO WYŁĄCZNEGO KORZYSTANIA 342,20 m²  
 POW. OGRODU 278,20 m²  
 MIEJSCA PARKINGOWE PRZYNALEŻNE DO LOKALU 1,0

## SCHEMAT ZAGOSPODAROWANIA TERENU



**ZIELONA DĄBROWA**  
 ul. Zielona, Łomianki

- Niniejsza karta mieszkania jest materiałem poglądowym i nie stanowi oferty handlowej w rozumieniu Kodeksu Cywilnego.
- Karta została opracowana na podstawie projektu budowlanego. Wymiary, lokalizacja przyrządów sanitarnych, oraz innych elementów mogą różnić się od stanu rzeczywistego z uwagi na specyfikację prac budowlanych oraz korekty projektowe.
- Powierzchnia użytkowa lokali obliczona jest w oparciu o rozporządzenie Ministra Transportu, Budownictwa i Gospodarki Morskiej 25.04.2012 r. w sprawie szczegółowego zakresu i formy projektu budowlanego z uwzględnieniem Polskiej Normy PN-ISO 9836 1997.