

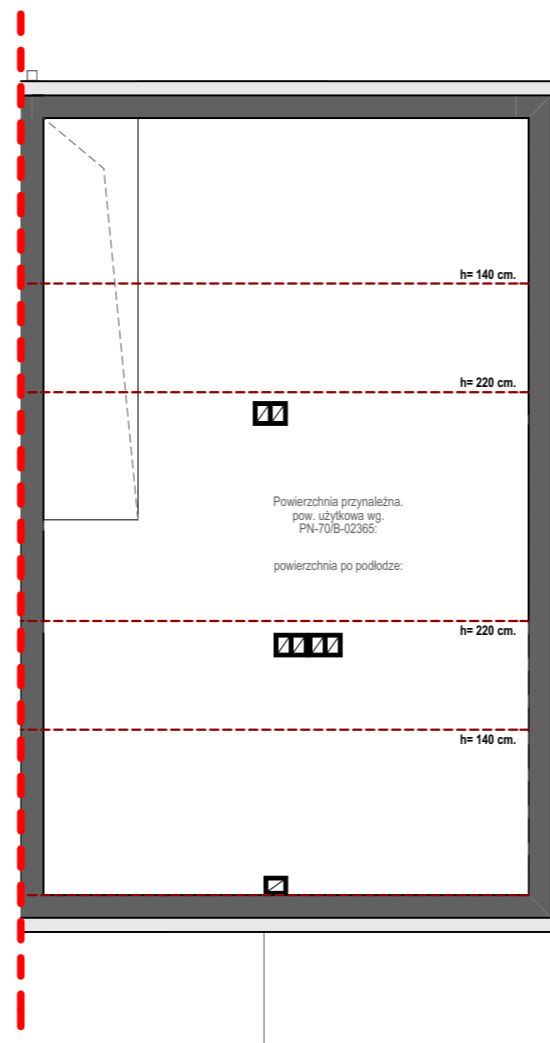
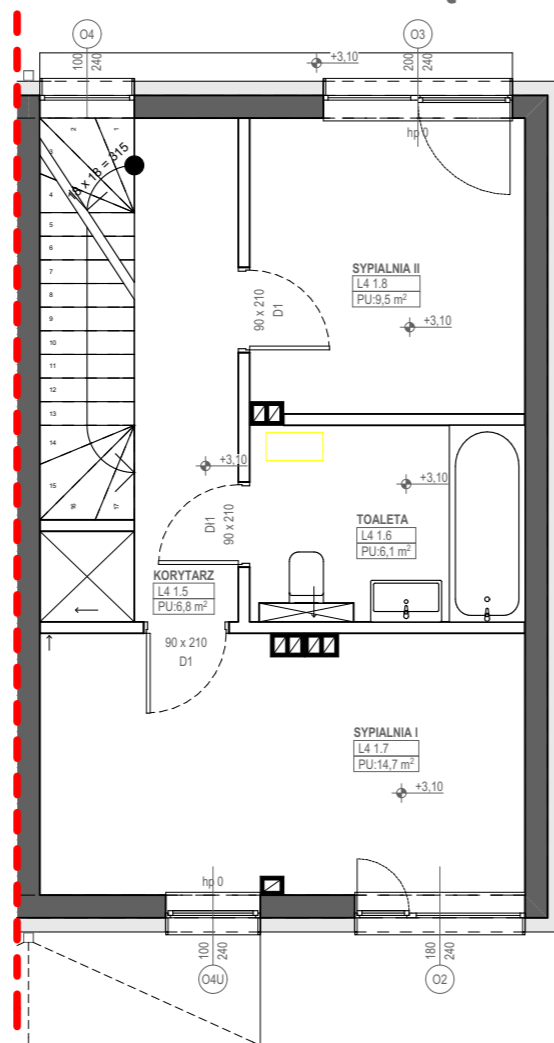
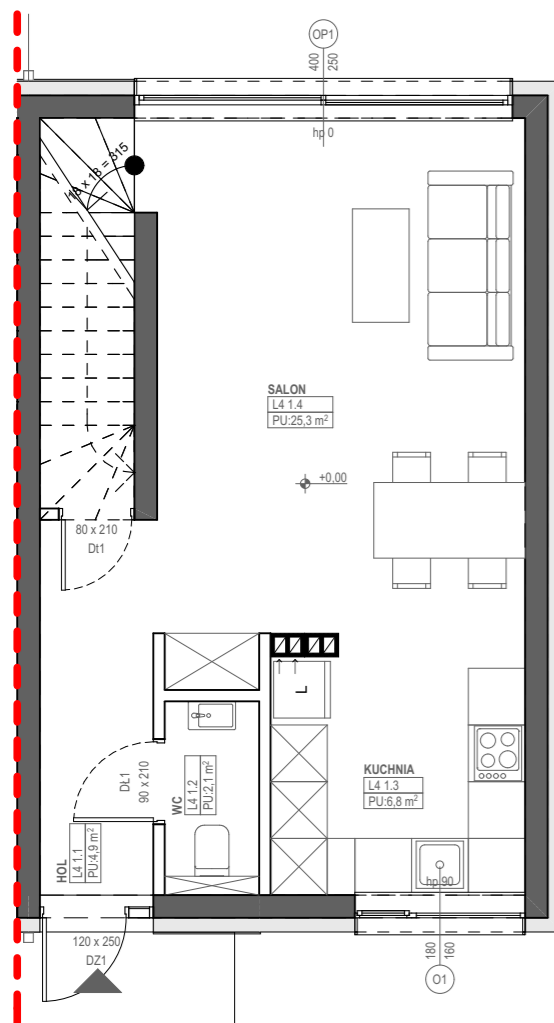
ściany konstrukcyjne
 ściany działowe



PARTER

PIĘTRO

STRYCH



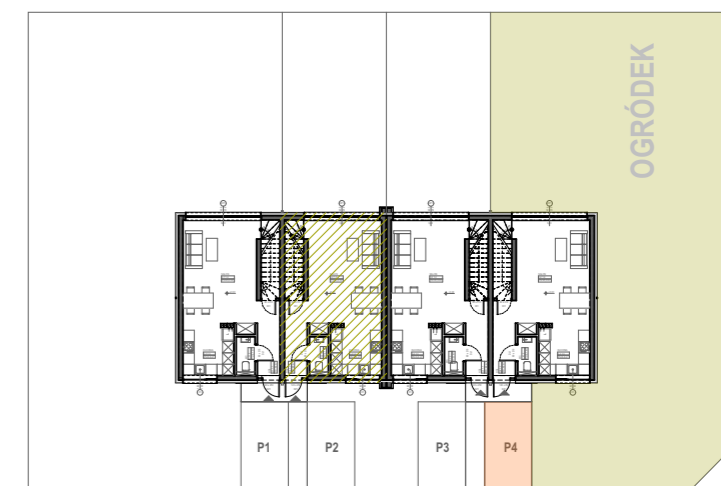
BUDYNEK: 01
LOKAL: A4

Zestawienie pomieszczeń lokal L4.

Kondygnacja	Nr	Nazwa pomieszczenia	Powierzchnia
Poziom 0			
	L4.1.1	HOL	4,9
	L4.1.2	WC	2,1
	L4.1.3	KUCHNIA	6,8
	L4.1.4	SALON	25,3
			39,1 m ²
Poziom +1			
	L4.1.5	KORYTARZ	6,8
	L4.1.6	TOALETA	6,1
	L4.1.7	SYPIALNIA I	14,7
	L4.1.8	SYPIALNIA II	9,5
			37,1 m ²
			76,2 m²

POW. MIESZKALNA 76,20m²
 LICZBA POKOI 3
 POW. PODDASZA NIEUŻYTKOWEGO 18,30 m²
 POW. DZIAŁKI DO WYŁĄCZNEGO KORZYSTANIA 342,00 m²
 POW. OGRODU 274,60 m²
 MIEJSCA PARKINGOWE PRZYNALEŻNE DO LOKALU 1,0

SCHEMAT ZAGOSPODAROWANIA TERENU



P4

ZIELONA DĄBROWA
 ul. Zielona, Łomianki

1. Niniejsza karta mieszkania jest materiałem poglądowym i nie stanowi oferty handlowej w rozumieniu Kodeksu Cywilnego.
 2. Karta została opracowana na podstawie projektu budowlanego. Wymiary, lokalizacja przyrządów sanitarnych, oraz innych elementów mogą różnić się od stanu rzeczywistego z uwagi na specyfikację prac budowlanych oraz korekty projektowe.
 3. Powierzchnia użytkowa lokali obliczona jest w oparciu o rozporządzenie Ministra Transportu, Budownictwa i Gospodarki Morskiej 25.04.2012 r. w sprawie szczegółowego zakresu i formy projektu budowlanego z uwzględnieniem Polskiej Normy PN-ISO 9836 1997.