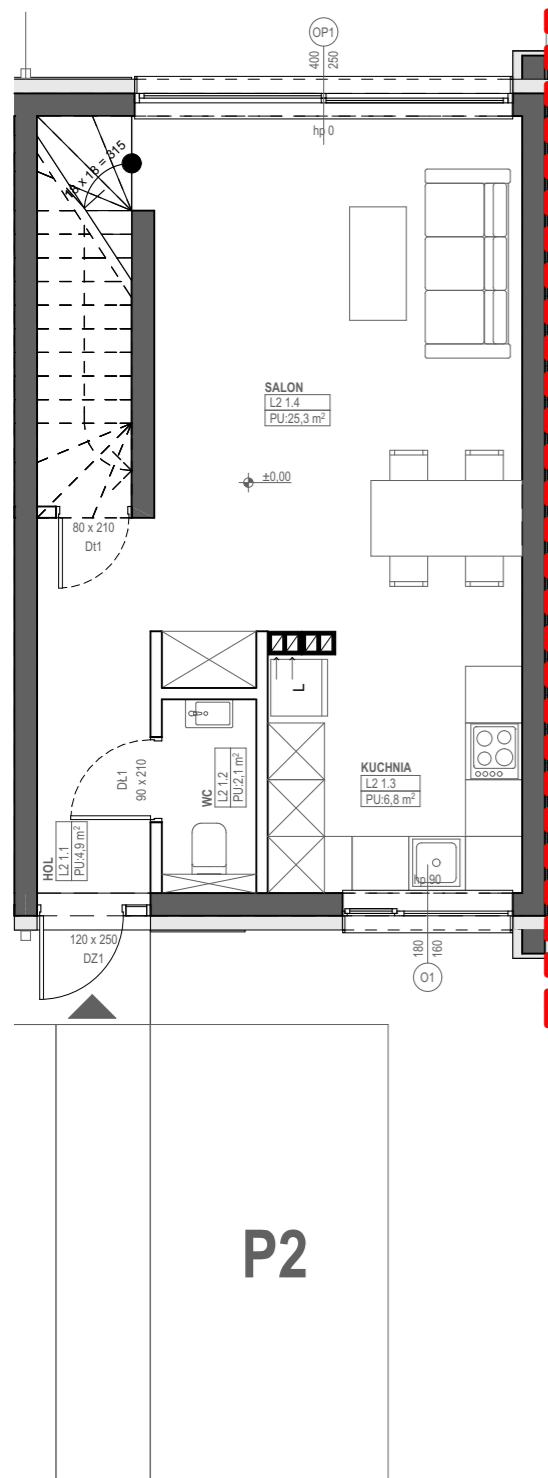
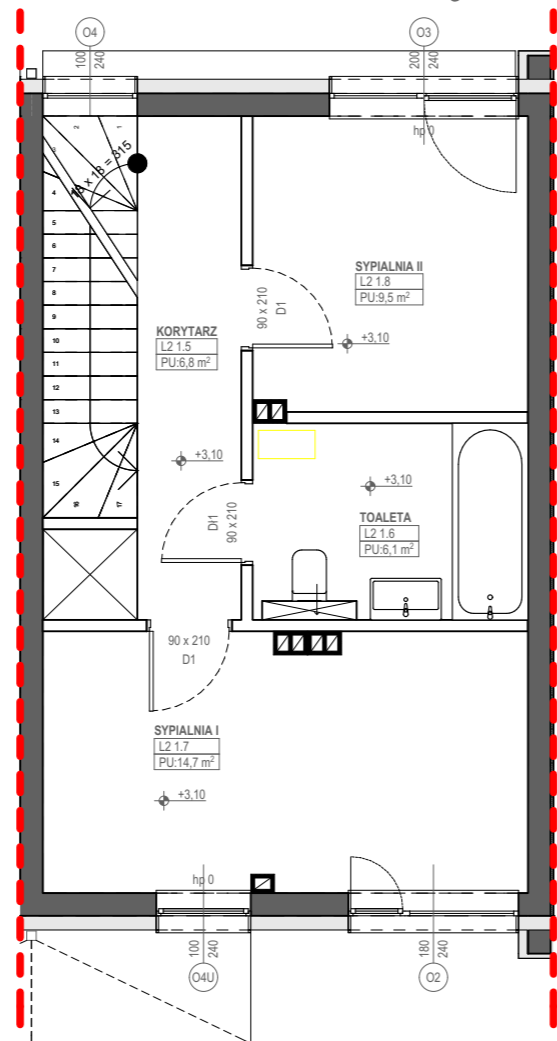


ściany konstrukcyjne
 ściany działowe

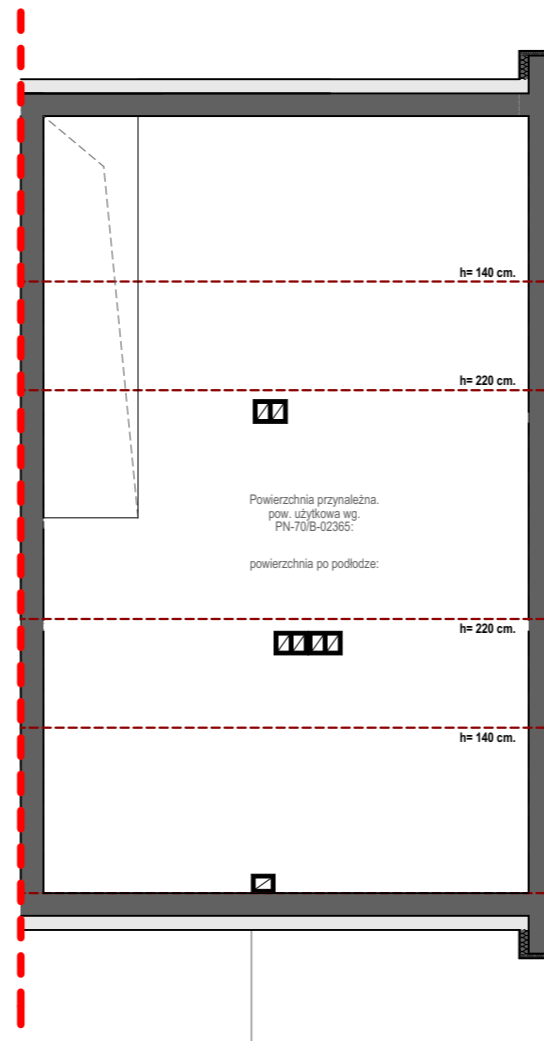
PARTER



PIĘTRO



STRYCH



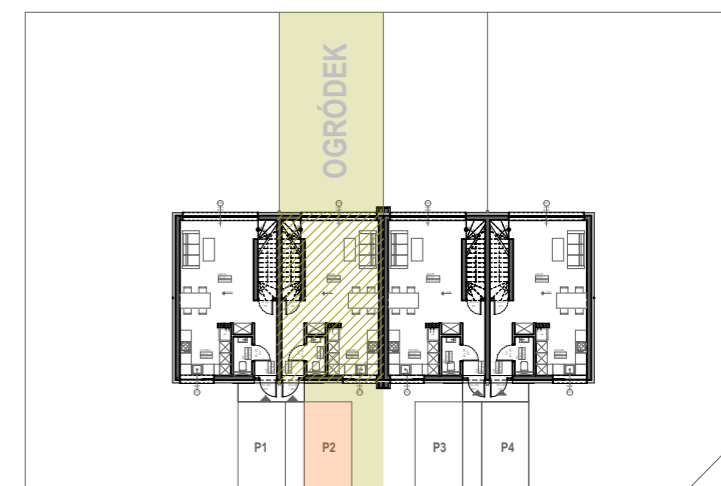
BUDYNEK: 01
LOKAL: A2

Zestawienie pomieszczeń lokal L.2.

Kondygnacja	Nr	Nazwa pomieszczenia	Powierzchnia
Poziom 0			
	L2 1.1	HOL	4,9
	L2 1.2	WC	2,1
	L2 1.3	KUCHNIA	6,8
	L2 1.4	SALON	25,3
			39,1 m ²
Poziom +1			
	L2 1.5	KORYTARZ	6,8
	L2 1.6	TOALETA	6,1
	L2 1.7	SYPIALNIA I	14,7
	L2 1.8	SYPIALNIA II	9,5
			37,1 m ²
			76,2 m²

POW. MIESZKALNA	76,20m ²
LICZBA POKOI	3
POW. PODDASZA NIEUŻYTKOWEGO	18,30 m ²
POW. DZIAŁKI DO WYŁĄCZNEGO KORZYSTANIA	140,00 m ²
POW. OGRODU	58,30 m ²
MIEJSCA PARKINGOWE PRZYNALEŻNE DO LOKALU	1,0

SCHEMAT ZAGOSPODAROWANIA TERENU



ZIELONA DĄBROWA
 ul. Zielona, Łomianki

- Niniejsza karta mieszkania jest materiałem poglądowym i nie stanowi oferty handlowej w rozumieniu Kodeksu Cywilnego.
- Karta została opracowana na podstawie projektu budowlanego. Wymiary, lokalizacja przyrządów sanitarnych, oraz innych elementów mogą różnić się od stanu rzeczywistego z uwagi na specyfikację prac budowlanych oraz korekty projektowe.
- Powierzchnia użytkowa lokali obliczona jest w oparciu o rozporządzenie Ministra Transportu, Budownictwa i Gospodarki Morskiej 25.04.2012 r. w sprawie szczegółowego zakresu i formy projektu budowlanego z uwzględnieniem Polskiej Normy PN-ISO 9836 1997.